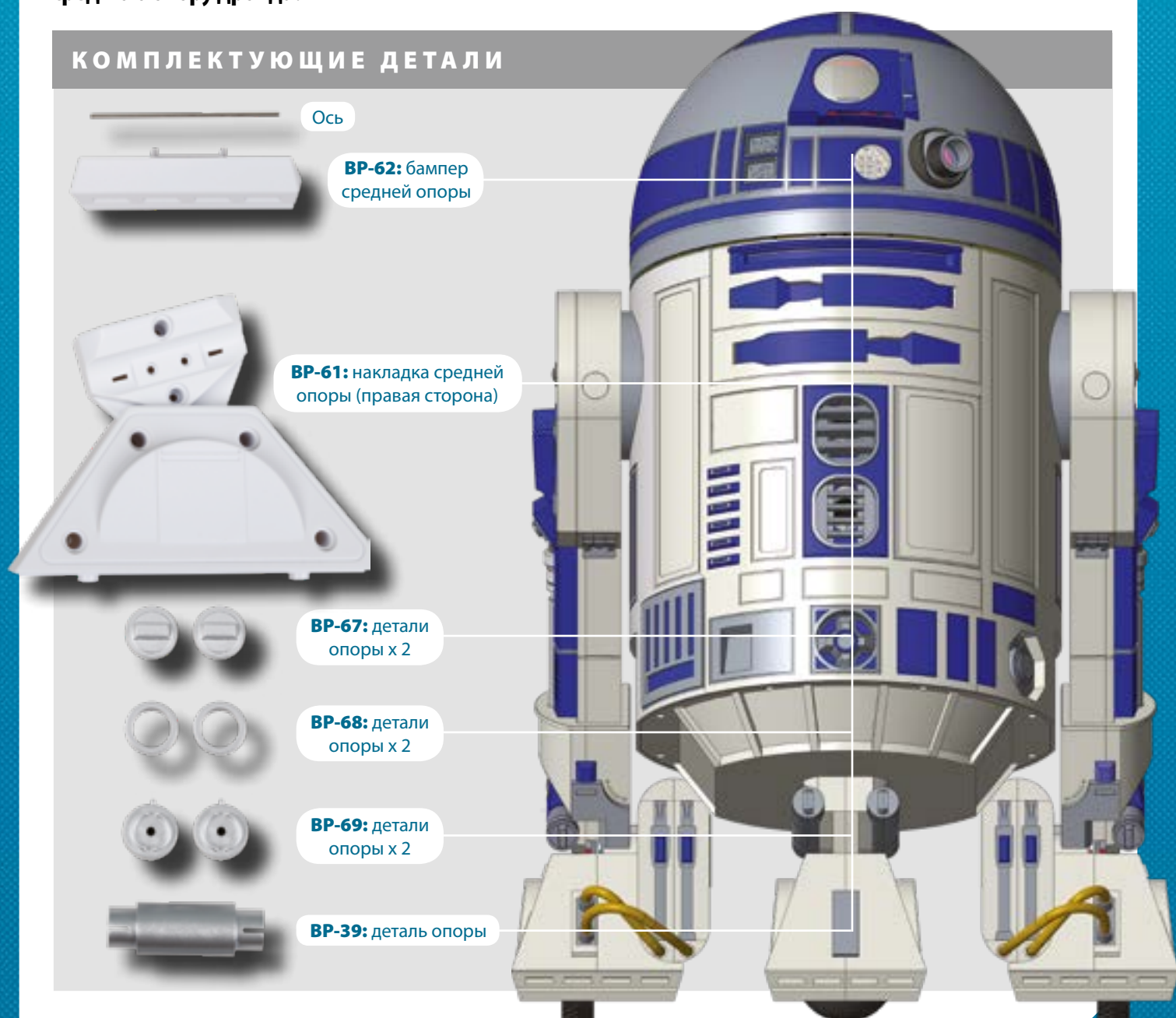


ЭТАП 90. КОМПЛЕКТУЮЩИЕ

# Накладка и детали средней опоры (2)

К этому выпуску прилагается второй набор деталей для средней опоры R2-D2. Вы также получили детали бампера, который защищает среднюю опору дроида.

## КОМПЛЕКТУЮЩИЕ ДЕТАЛИ



Ось

**BP-62:** бампер  
средней опоры

**BP-61:** накладка средней  
опоры (правая сторона)

**BP-67:** детали  
опоры x 2

**BP-68:** детали  
опоры x 2

**BP-69:** детали  
опоры x 2

**BP-39:** деталь опоры

ЭТАП 90. СБОРКА

# Смазочное устройство

Соберите масляный фильтр/резервуар и установите его на правой накладке средней опоры R2-D2.



1 Возьмите детали (BP-67), (BP-68) и (BP-69), а также саморез 2,3 x 6 мм.



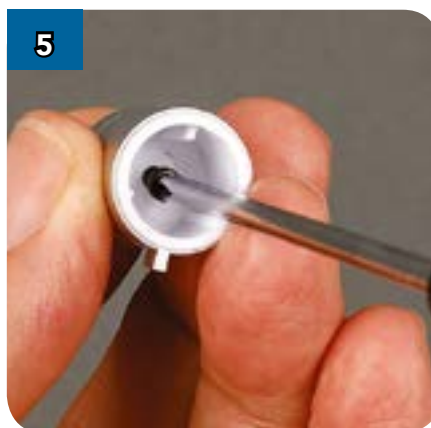
2 Наденьте деталь (BP-68) на деталь (BP-69).



3 Вставьте деталь (BP-67) в получившуюся конструкцию так, чтобы два её выступа вошли в прорези детали (BP-69).



4 Придерживая конструкцию...



5 ...закрепите её, вкрутив саморез с обратной стороны в крепёжное отверстие.



6 На фотографии показано, как должна выглядеть готовая конструкция.



7 Повторите шаги 1–6, чтобы собрать другой конец смазочного приспособления...



8 ...идентичный первому.



9 Возьмите оба конца смазочного приспособления и деталь (BP-39).



10 Поднесите одну из собранных конструкций к концу детали (BP-39) так, как показано на фотографии.



11 Плотно соедините обе детали.



12 Аналогичным образом соедините с деталью (BP-39) другую собранную вами конструкцию.



13 Готовое устройство должно выглядеть так, как показано на фотографии.



14 Поднесите собранное устройство к накладке (BP-61), чтобы его штифты и выступы совпали с соответствующими отверстиями накладки.



15 Нажав, вставьте смазочное устройство на место...



16 ...и закрепите его двумя саморезами 2,3 x 6 мм, закрутив их так, как показано на фотографии.

**ГОТОВАЯ ДЕТАЛЬ**  
Так должна выглядеть ваша правая накладка средней опоры.

